

Sinnlig inredning samsas med smarta tekniklösningar som gör hemmet till en sinnenas teater.

Text CORNELIA GUSTAFSSON *Foto* HENRIK NERO



Teknikens under

Matsal. Tavla, Imse
Studio. Blommor,
Blomstertid. Vas
och ljusstake,
Bybinett.

I den pampiga våningen mellan Vasastan och Norrmalm i Stockholm bjuds jag som besökare inte bara på smarta och komfortabla lösningar, utan också på spännande och spektakulära detaljer. Jag blir tagen av allt som paret valt att bevara – såsom dörrkarmen och dörren som förvandlats till en spegel, kakelugnen som hittades dold bakom en vägg där ryggen bildar en snygg rand på kökets ena vägg och den inbyggda bokhyllan i en gammal dörröppning. Det är svårt att inte bli förälskad i våningen, vilket både Jon och Caroline blev vid första ögonkastet.

Tillsammans med Caroline och Jon bor här sönerna Adam, Alexander och Anton, i våningen som har en enorm takhöjd, stuckaturer och dubbeldörrar. Detta har Louise Agerman, inredningsdesigner och grundare till Inredningsgruppen Wittstock, valt att lyfta fram och bevara utefter familjens önskemål. Hallen och köket har ett stengolv från Öland, medan resten av lägenheten har ett mörkt fiskbensgolv. Caroline och Jon gillar den klassiska stilen där lägenhetens detaljer får tala för sig själva utan någon trendig inredning som tar över. Därför blev det ett avgörande val för Louise att låta de petroleumblå detaljerna på kakelugnen bli utgångsfärgen för våningen och skapa ett genomgående färgtema och ett lugn.

I våningen spelar komfort en stor roll i alla rum. De flesta rummen har platsbyggda garderober eller bokhyllor med integrerade tekniska lösningar som gör att ljus och ljud går att styra från en touchpanel i hallen, men även från traditionella knappsatser eller genom en app i mobiltelefonen. För detta anlätades Aloud, specialiserade på skräddarsydda tekniklösningar som harmoniserar med inredning och arkitektur. En av speciallösningarna som de tog fram är



den stora tavlan i vardagsrummet som döljer en integrerad tv. När det är dags för avkoppling eller fredagsmys åker tavlan automatiskt upp med hjälp av en tv-lift när tv:n startas. Genom denna lösning kunde de få en stor tv-skärm som inte tar över rummet utan bara syns när den används.

Eftersom våningen är från sent 1800-tal, och Caroline och Jon ville bevara alla originaldetaljer och känslan av sekelskifte, så har ljuset specialdesignats på ett sätt som lyfter fram just de detaljerna.

OSCAR NYSTRÖM, Creative Director och ljusdesigner från Art of Light, har varit med och tagit fram ljusdesignen tillsammans med Aloud-teamet, vilket har tagit fram ljusstyrningen i

nära samarbete med Louise. Tekniken har inte kompromissat med inredningen. Snarare tvärtom, tekniken och ljuset framhäver detaljerna. Familjen har fått precis vad de önskat, en snygg inredning men också ett smart, modernt och funktionellt hem.

Fönsternischerna har försetts med belysning för att stärka känslan av dagsljus som sipprar in. I den stora hallen kombineras klassiskt med modernt i form av den specialtillverkade takstuckatur som döljer en belysning vilken löper i linje med stuckaturen. Bokhyllor, walk-in-closet och vitrinskåp är även de försedda med en sådan linjär lösning. All belysning i våningen kan dimmas från ett utgångsläge med kallt ljus till ett läge som ger en varm ton, på branschspråk kallat "dim to warm" (DTW). Med hjälp av ett astrour ändras

HEMMA HOS CAROLINE OCH JON

Vem Caroline och Jon bor här med sönerna Adam, Alexander och Anton.

Var I skarven mellan Vasastan och Norrmalm i Stockholm.

Hur I en sekelskiftesvåning, inredd med Louise Agerman, Inredningsgruppen Wittstock, Aloud – Intelligentia hem, ljusdesign av Art Of Light.



Kök och matplats. Bord, Norrgavel. Stolar, Ton. Taklampa, Gubi. Porslin, Bybinett.

Köksdel. Taklampa, Gubi.
Kruka och köksdetaljer,
Bybinett. Fat, Jotex. Växter,
Blomstertid.

färgtemperaturen automatiskt under dygnets timmar – från mjukt varmt på morgonen, till klart på dagen, för att sedan återgå till mjukt, varmt ljus på kvällen.

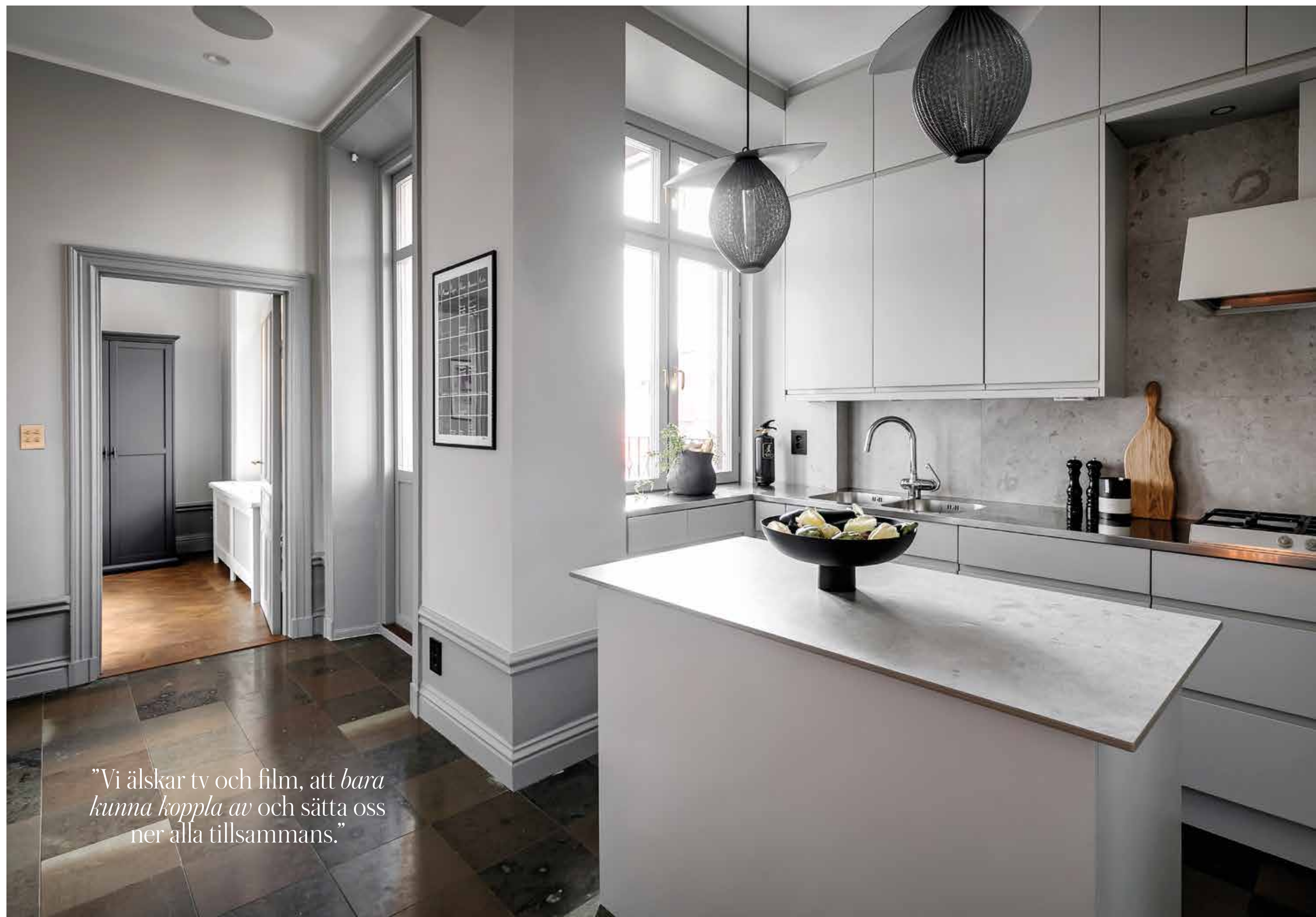
Våningen i sin helhet innehåller många specialdesignade lösningar och toppmodern avancerad teknik. Eftersom samtliga lösningar är integrerade, och med hjälp av programmering, är detta något vi aldrig behöver tänka på – det bara fungerar och alla i familjen kan använda det, berättar Jon.

EFTERSOM SOCIALA YTOR är en viktig del för familjen var en matsal med plats för ett stort sällskap högt upp på önskelistan. Här fick Louise måttbeställa ett runt matbord i kvartsit som pryds tillsammans med svart och beige matsalsstolar i sammet. Tillsammans med vänner, familj och släkt samlas de vid middagar och arrangemang som de minns med skratt och glädje. I burspråket platsbyggdes också en soffa där familjen kan krypa upp och läsa och mysa. Bokhyllan med vitrinskåp och stor nisch i mitten är specialdesignad av Louise i samarbete med Aloud som har integrerat högtalare och belysning.

Förutom matsalen, ett av favoritrummen, samlas familjen gärna i vardagsrummet då de har ett gemensamt filmintresse.

– Vi älskar tv och film, att bara kunna koppla av och sätta oss ner alla tillsammans är något vi verkligen uppskattar som familj. Här har vi också ett surroundsystem som skapar ett fantastiskt ljud när man ser på film eller lyssnar på musik. Eftersom högtalarna är i samma färg som väggarna så tänker man inte på dem, de integreras med resten av inredningen.

– Vi älskar även de underbara knappsatserna från franska Meljac där man enkelt kan välja olika förprogrammerade ljusscener för att skapa stämning i rummen, berättar Jon.



”Vi älskar tv och film, att *bara kunna koppla av* och sätta oss ner alla tillsammans.”

Vardagsrum. Sideboard,
Ruth & Joanna. Vägglampor,
Gubi. Vas, krukor, ljuslyktor
och kuddar, Bybinett. Växter,
Blomstertid. Ottoman,
Massproduction. Soffbord,
egentillverkat. Soffa, DIS.
Golvampa, Occhio. Matta,
Glowb. Fåtölj,
Massproduction.

SIST MEN INTE MINST är Jon och Carolines master bedroom ett rum som absolut är en favorit. Här hämtar de lugn och vilar upp sig, vilket är viktigt för dem då de båda jobbar väldigt mycket. Caroline jobbar som affärsjurist världen över och Jon är Director of Sales and Customer Service. Sovrummet inger en lugn, trygg och mysig stämning med trivsamma färg- och materialval såsom ljusgrönt och beige samt mörka träslag. Alla textilier såsom heltäckningsmattan, sänggaveln och gardinerna skapar harmoni och trivsel. En vägg byggdes upp bakom sängen för att kunna ha en öppen walk in closet och få plats med förvaring – perfekt i anslutning och specialbelyst för att välkomna in för ett nytt klädombyte.

– Jag blir glad när jag vaknar på morgonen i detta rum och pricken över i är att jag enkelt kan trycka på en knapp så att de elektriska gardinerna höjs och släpper in morgonens första ljus. Det är lyx i vardagen! skrattar Caroline förtjust.

Eftersom sönerna i olika åldrar inte skulle känna sig begränsade var det viktigt att välja slitstarka material och ha bra förvaring till alla leksaker. Lite mörkare färgskalor valdes så att det skulle fungera med lek och aktivitet men också fortfarande vara modernt och stilrent.

Avslutningsvis berättar Caroline att design och inredning alltid varit ett stort intresse, men att de inte riktigt fått ihop en röd tråd själva. Inte heller har det funnits tid eller ork. Därför blev det ett bra val att vända sig till Louise som hjälpt familjen med att hitta sin stil samt att anlita Aloud som möjliggjort att smarta-hem-tekniken förenklar vardagen.

Teknikens under samsas, i vissa fall osynligt, med inredningens uttryck. ♦





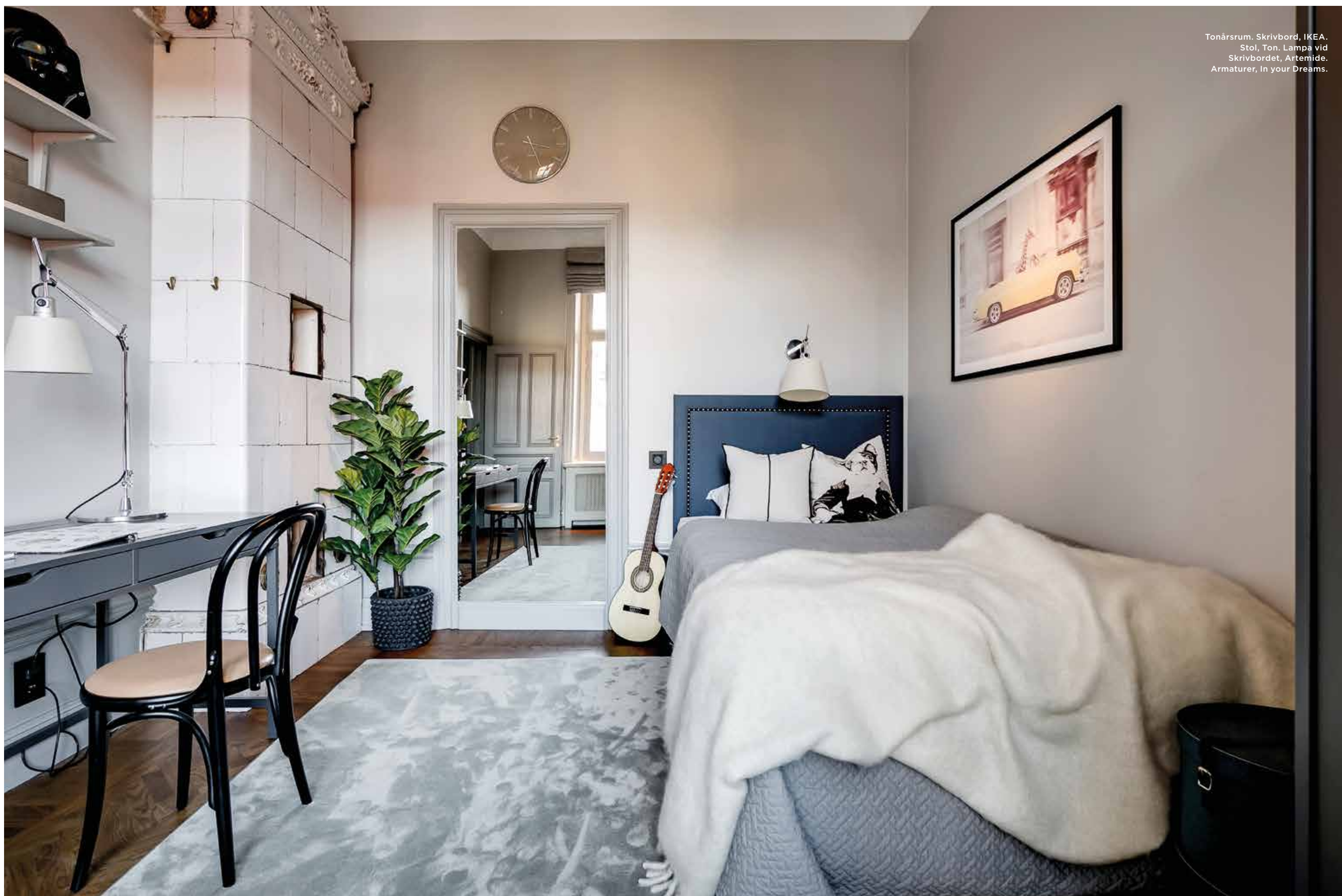


”Jag blir glad när jag vaknar
på morgonen i detta rum.”



Master bedroom. Vägglampor, Vaughn. Sänggavel, In your Dreams.





Tonårsrum. Skrivbord, IKEA.
Stol, Ton. Lampa vid
Skrivbordet, Artemide.
Armatyurer, In your Dreams.



Platsbyggd bokhylla
med inbyggda högtalare,
specialbelysning och
sisaltapet.